

## OSZCZĘDNOŚĆ WODY SIĘ OPŁACA

Oszczędność wody wiąże się z inwestycją jak i również z ukształtowaniem pewnych prostych przyzwyczajzeń.

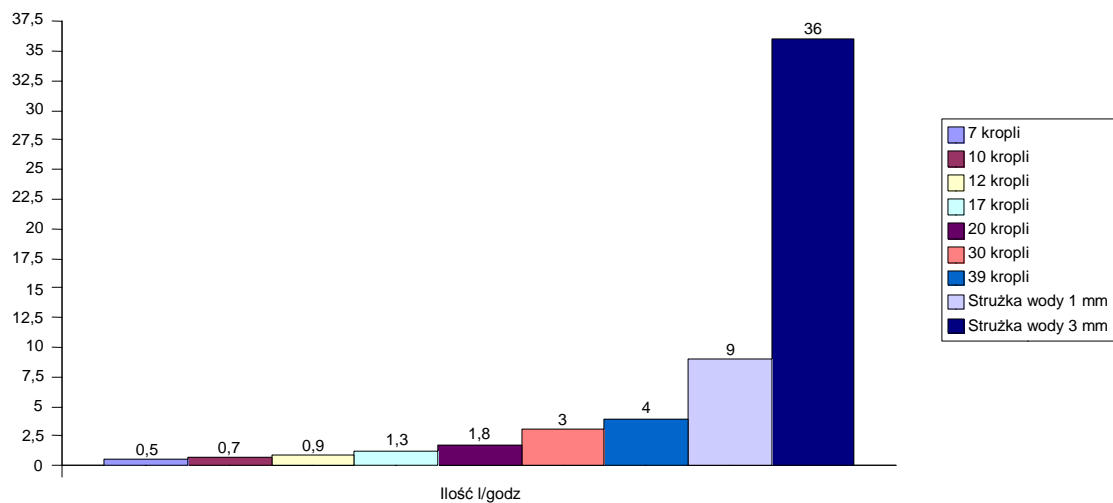
Prostymi metodami obniżenia rachunków za wodę jest zaopatrzenie się w nowoczesne urządzenia, które nie powodują tak wielkiego poboru wody. Dodatkowo musimy w sobie wyrobić proste odruchy, które zmniejszają bezmyślny upływ wody np. Zakręcajmy wodę w czasie mycia zębów czy głowy. Na bieżąco naprawiamy wszystkie przecieki instalacji wodnej.

Do podstawowych punktów oszczędnościowych wody można zaliczyć:

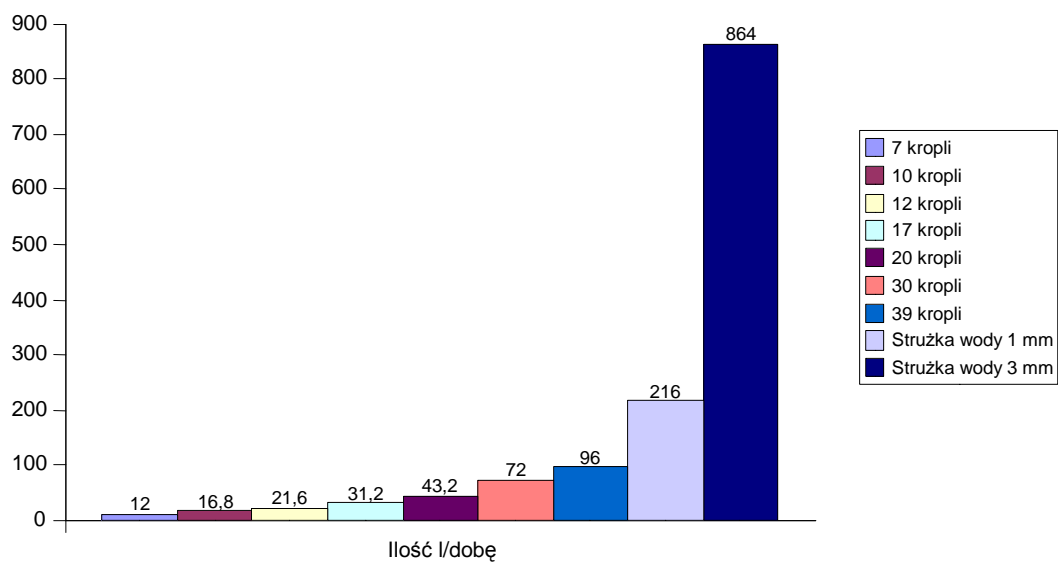
- ⑩ Bateria – w sprzedaży armatury łazienkowej jest szeroki wybór baterii, które możemy zastosować w naszych domach. Jednak zastosowanie baterii mieszalnikowej w trzech punktach poboru wody w porównaniu z baterią tradycyjną (dławikową) pozwoli nam zaoszczędzić w skali miesiąca 1 m<sup>3</sup>
- ⑩ Perlator – urządzenie zwane również mieszaczem. Jest to specjalna końcówka nakręcana na typową wylewkę. To urządzenie przypominające skrzyżowanie sita z prysznicem pozwala zaoszczędzić około 30% wody wykorzystywanej w gospodarstwie domowym do tzw. czynności bieżących: pomywania i płukania.
- ⑩ Kompakt – warto wymienić tradycyjny dolnopłuk (spłuczka) na urządzenie zwane kompaktem, które w porównaniu z urządzeniami starszej generacji zużywają około 40% -50 % mniej wody. Dolnopłuk starej generacji zużywa około 9-10 litrów wody przy jednokrotnym użyciu, natomiast nowoczesne urządzenia od 3,1-6,1 litra.
- ⑩ Prysznic- rezygnując z wylegiwania się w wannie pełnej wody, która jednorazowo pochłania około 100 litrów wody( wanna narożna około 300 litrów). Zastosowanie natrysku pozwala radykalnie ograniczyć pobór wody do 20-30 litrów. Zastosowanie w natrysku specjalistycznych końcówek (słuchawka węża prysznicowego) z systemem dyszy zwiększających strumienia wody pozwala zaoszczędzić około 30 %
- ⑩ Pralka – nadużywanie programów z praniem wstępnym i gotowaniem w wielu przypadkach jest niepotrzebne i nieuzasadnione, w większości przypadków wystarczy krótki cykl prania. Zastosowanie dobro jakościowo proszków pozwala nam na pranie w temperaturach niższych niż 40 st.c

## JAK ODPŁYWAJĄ NAM PIENIĄDZE.

### Straty zimnej wody w ciągu godz.



### straty zimnej wody na dobę



## straty zimnej wody w roku

